



ERR



ERT



ETT

EARTHING BRAIDS

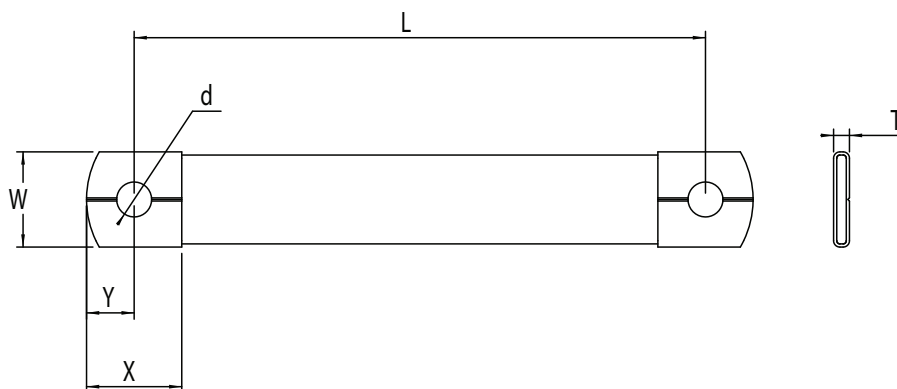
Single wire Cu-ETP UNI EN 13602 - Ø 0,20 mm. (special wire on demand)

Bare or Tinned copper braid

Terminals in bare or tinned copper

Standard cross section from 6 mm² up to 75 mm² Customized solutions on demand

Build your own earthing braid following the drawing here below and the examples in the table



type	ross-sect. mm ²	Wire mm.	L mm.	W mm.	X mm.	Y mm.	d Ø mm.	ordering CODE
ERR	16	0,20	150	17	23	13	9	ERR 16-17/150-9
ERT	25	0,20	300	23	23	13,5	9	ERT 25-23/300-9
ETT	50	0,20	550	30	30	15	11	ETT 50-30/550-11

BUILD YOUR EARTHING BRAID

EARTHING BRAIDS - standard

Code	Cross-Sect.	Single wire Ø	L	W	X	Y	d Ø	t	Current load
type	mm ²	dimensions in mm.							ΔT °50C

ERR

ERR 6-11/ L - 7	6	0,2	75-100-150	11	13	7	7	2	90 A
ERR 10-17/ L - 9	10	0,2	100-150 200-250-300	17	23	13	9	2	130 A
ERR 16-17/ L - 9	16	0,2	100-150 200-250-300	17	23	13	9	2,5	160 A
ERR 25-23/ L - 9	25	0,2	100-150 200-250-300	23	23	13,5	9	3,2	220 A
ERR 35-23/ L - 9	35	0,2	100-150 200-250-300	23	23	13,5	9	3,4	260 A
ERR 50-30/ L - 11	50	0,2	100-150 200-250-300	30	30	15	11	4,5	340 A
ERR 75-30/ L - 11	75	0,2	100-150 200-250-300	30	30	15	11	5	420 A

ERT

ERT 6-11/ L - 7	6	0,2	75-100 150	11	13	7	7	2	90 A
ERT 10-17/ L - 9	10	0,2	100-150 200-250-300	17	23	13	9	2	130 A
ERT 16-17/ L - 9	16	0,2	100-150 200-250-300	17	23	13	9	2,5	160 A
ERT 25-23/ L - 9	25	0,2	100-150 200-250-300	23	23	13,5	9	3,2	220 A
ERT 35-23/ L - 9	35	0,2	100-150 200-250-300	23	23	13,5	9	3,4	260 A
ERT 50-30/ L - 11	50	0,2	100-150 200-250-300	30	30	15	11	4,5	340 A
ERT 75-30/ L - 11	75	0,2	100-150 200-250-300	30	30	15	11	5	420 A

ETT

ETT 6-11/ L - 7	6	0,2	75-100 150	11	13	7	7	2	90 A
ETT 10-17/ L - 9	10	0,2	100-150 200-250-300	17	23	13	9	2	130 A
ETT 16-17/ L - 9	16	0,2	100-150 200-250-300	17	23	13	9	2,5	160 A
ETT 25-23/ L - 9	25	0,2	100-150 200-250-300	23	23	13,5	9	3,2	220 A
ETT 35-23/ L - 9	35	0,2	100-150 200-250-300	23	23	13,5	9	3,4	260 A
ETT 50-30/ L - 11	50	0,2	100-150 200-250-300	30	30	15	11	4,5	340 A
ETT 75-30/ L - 11	75	0,2	100-150 200-250-300	30	30	15	11	5	420 A

Complete current load values at page 31