

COPPER BRAIDS

Flat – Round – Twisted flexible cable



Single wire Cu-ETP UNI EN 13602 - Ø 0,20 mm. (special wire on demand)

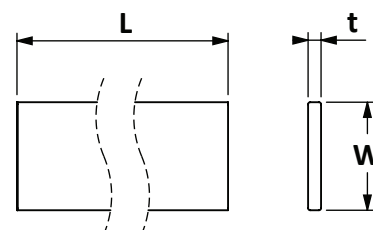
Bare or Tinned copper

Standard cross section from 6 mm² up to 300 mm²

Other conductor and/or special braid materials and structure on demand

Current loads following IEC 439

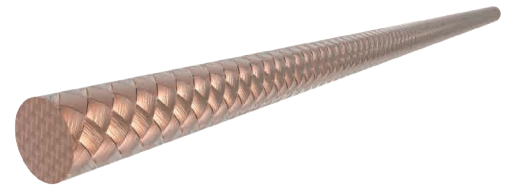
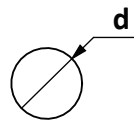
Packed in roll or reel depending on requested quantity



FLAT BRAIDS

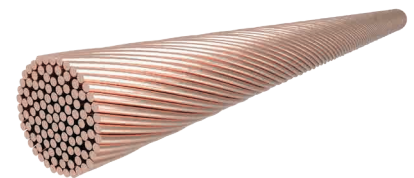
Bare Copper	Tin-Plated Copper	Cross-Sect. mm ²	Single wire mm	W mm	t mm	Current load ΔT 50°C
BFR 6/020-10	BFT 6/020-10	6	0,2	10	1,5	80 A
BFR 10/020-10	BFT 10/020-10	10	0,2	10	2	110 A
BFR 10/020-15	BFT 10/020-15	10	0,2	15	2	120 A
BFR 16/020-15	BFT 16/020-15	16	0,2	15	2,5	150 A
BFR 25/020-20	BFT 25/020-20	25	0,2	20	3,2	210 A
BFR 35/020-20	BFT 35/020-20	35	0,2	20	3,4	250 A
BFR 50/020-28	BFT 50/020-28	50	0,2	28	3,6	330 A
BFR 75/020-28	BFT 75/020-28	75	0,2	28	5	410 A
BFR 100/020-32	BFT 100/020-32	100	0,2	32	6	500 A
BFR 120/020-35	BFT 120/020-35	120	0,2	35	7	560 A
BFR 150/020-38	BFT 150/020-38	150	0,2	38	8	650 A
BFR 200/020-32	BFT 200/020-32	200	0,2	32	10	730 A
BFR 250/020-40	BFT 250/020-40	250	0,2	40	12,5	880 A
BFR 300/020-50	BFT 300/020-50	300	0,2	50	12	1020 A

ROUND BRAIDS



Bare Copper	Tin-Plated Copper	Cross-Sect. mm ²	Single wire mm	d Ø mm	Current load ΔT 50°C
BRR 6/020-3	BRT 6/020-3	6	0,2	3,5	70 A
BRR 10/020-5	BRT 10/020-5	10	0,2	5	90 A
BRR 16/020-6	BRT 16/020-6	16	0,2	6	120 A
BRR 25/020-8	BRT 25/020-8	25	0,2	7,5	160 A
BRR 35/020-9	BRT 35/020-9	35	0,2	9,5	200 A
BRR 50/020-11	BRT 50/020-11	50	0,2	11	260 A
BRR 75/020-13	BRT 75/020-13	75	0,2	13,5	330 A
BRR 100/020-15	BRT 100/020-15	100	0,2	15,5	420 A
BRR 120/020-16	BRT 120/020-16	120	0,2	16	460 A
BRR 150/020-20	BRT 150/020-20	150	0,2	20	520 A

TWISTED FLEXIBLE CABLES



Bare Copper	Tin-Plated Copper	Cross-Sect. mm ²	Single wire mm	d Ø mm	Current load ΔT 50°C
BTR 6/020-3	BTT 6/020-3	6	0,2	3,5	70 A
BTR 10/020-5	BTT 10/020-5	10	0,2	5	90 A
BTR 16/020-6	BTT 16/020-6	16	0,2	6	120 A
BTR 25/020-8	BTT 25/020-8	25	0,2	7,5	160 A
BTR 35/020-9	BTT 35/020-9	35	0,2	9,5	200 A
BTR 50/020-11	BTT 50/020-11	50	0,2	11	260 A
BTR 75/020-13	BTT 75/020-13	75	0,2	13,5	330 A
BTR 100/020-15	BTT 100/020-15	100	0,2	15,5	420 A
BTR 120/020-16	BTT 120/020-16	120	0,2	16	460 A
BTR 150/020-20	BTT 150/020-20	150	0,2	20	520 A

for other current loads value please see technical data at pag. 41